



**Palazzoli**  
GROUP



**BRAVO** 

WATERPROOF, HIGH-BAY E FLOODLIGHT  
PER ILLUMINAZIONE FUNZIONALE



La ditta inglese Lewden, con oltre 70 anni di esperienza nel settore elettromeccanico, è un apprezzato fornitore nel mondo di materiale elettrico e illuminotecnico.

Nel tempo si è aggiudicata progetti di prestigio in ambito navale (porta aerei QueenElizabeth), produzione energia (solar e wind farms), mass transport (metro Londra), illuminazione (parco Olimpico di Londra) e difesa (Royal Air Force e truppe di terra).

Al mercato Italiano Lewden propone un'offerta di prodotti «SMART»: performanti, funzionali e calibrati sulle specifiche esigenze delle attività nazionali. Palazzoli Group con Lewden, risponde alla soddisfazione di una domanda del mercato sempre più rivolta alle soluzioni efficienti.

# BRAVO

SMART SOLUTIONS FOR LED LIGHTING



HIGH-BAY

WATERPROOF



FLOODLIGHT



Una selezione di prodotti Lewden che assicura tutti i requisiti di sicurezza ed efficienza.

Dal classico high-bay a campana, con montaggio a sospensione, ai proiettori da parete fino alle plafoniere lineari stagne.



# BRAVO<sup>®</sup>-WL

## WATERPROOF



Per aree industriali, di stoccaggio, parcheggi, sottopassaggi, garage e officine.

### Caratteristiche tecniche

|                                   |   |
|-----------------------------------|---|
| Materiale corpo                   | Polycarbonato   |
| Colore                            | Bianco  |
| Diffusore                         | Polycarbonato   |
| Grado di protezione               | IP65  |
| Resistenza agli urti              | IK07  |
| Sistema di fissaggio              | Aggancio rapido a sospensione                             |
| Caratteristiche ottica            | Simmetrica diffondente                                    |
| Efficienza reale dell'apparecchio | 145 lm/W  |
| Temperatura di colore             | 3.000 K - 4.000 K - 6.500 K<br>tramite DIP switch interno |
| Indice di resa cromatica (CRI)    | 80  |
| Tolleranza cromatica              | SDCM<5  |

|                               |                                     |
|-------------------------------|-------------------------------------|
| Rischio fotobiologico         | RG1 secondo IEC/TR 62778            |
| Indice di abbagliamento       | UGR<25                              |
| Flicker residuo               | <3%                                 |
| Lifetime                      | L80 50.000h Tq=25 °C                |
| Classe di isolamento          | II                                  |
| Tensione di alimentazione     | 220-240V AC 50/60 Hz                |
| Sistema di controllo          | Standard on-off                     |
| Protezione alle sovratensioni | 2 kV                                |
| Fattore di potenza            | >0,9                                |
| Temperatura ambiente          | -30 °C ÷ +45 °C                     |
| Tipo alimentazione            | Morsettiere 2 x 1,5 mm <sup>2</sup> |
| Garanzia                      | 2 anni con estensione a 5           |

### Norme di prodotto

EN 60598-1, EN 60598-2-1, EN60598-2-5, EN 62471, EN 60598-2-22, EN 60598-2-24, EN 62493, IEC/TR 62778, EN 55015, EN 61547, EN 61000-3-2, EN 61000-3-3, EN 50581, DIN 18032-3, EN 13964

# BRAVO-WL

## WATERPROOF

### RELAMPING SEMPLICE

Si installa sui fissaggi preesistenti.

### ALIMENTAZIONE RAPIDA

Pronta all'uso.

### DESIGN MODERNO

Anche per il terziario.

### COMFORT VISIVO

Temperatura colore personalizzabile.

## BRAVO-WL

Policarbonato / ottica simmetrica diffondente



| Potenza apparecchio (W) | Flusso in uscita (lm) | Lunghezza apparecchio (mm) | Altezza di installazione (m) | Sostituisce | Codice Lewden |
|-------------------------|-----------------------|----------------------------|------------------------------|-------------|---------------|
| 20                      | 2.800                 | 600                        | 3                            | 2x18W T8    | <b>852060</b> |
| 35                      | 5.040                 | 1.200                      | 4                            | 2x36W T8    | <b>852120</b> |
| 50                      | 7.000                 | 1.500                      | 6                            | 2x58W T8    | <b>852150</b> |



**CRI 80**  
Indice di resa cromatica

**IP65**

Grado di Protezione



**UK CA**  
UK  
Conformity  
Assessed



**Garanzia**  
Garanzia 2 anni  
con estensione a 5



### DOTAZIONI

Staffe di montaggio.

### CARATTERISTICHE

Alimentatore da 220 V a 240 V.  
Driver equipaggiato  
con sistema di protezione  
fino a 2 kV in modo comune  
e in modo differenziale.  
Plafoniera con temperatura  
di colore selezionabile su 3 livelli  
(3.000 K, 4.000 K, 6.500 K)  
tramite DIP switch interno.

# BRAVO<sup>®</sup>-HB

## HIGH-BAY



Per magazzini, padiglioni logistici,  
industrie e soffitti di altezza elevata.

### Caratteristiche tecniche

|  |                               |                                      |  |
|--|-------------------------------|--------------------------------------|--|
| <b>Materiale corpo</b>                   | Lega di alluminio EN46100     | <b>Rischio fotobiologico</b>         | RG0 secondo IEC/TR 62778                           |
| <b>Tattamento superficiale</b>           | Vernice in polvere poliesteri | <b>Indice di abbagliamento</b>       | UGR<25   |
| <b>Colore</b>                            | Argento                       | <b>Flicker residuo</b>               | <3%  |
| <b>Diffusore</b>                         | Polycarbonato                 | <b>Lifetime</b>                      | L80 50.000h Tq=25 °C                               |
| <b>Grado di protezione</b>               | IP65                          | <b>Classe di isolamento</b>          | I  |
| <b>Resistenza agli urti</b>              | IK08                          | <b>Tensione di alimentazione</b>     | 110-240V AC 50/60 Hz                               |
| <b>Sistema di fissaggio</b>              | Aggancio rapido a sospensione | <b>Sistema di controllo</b>          | Standard on-off                                    |
| <b>Caratteristiche ottica</b>            | Simmetrica diffondente        | <b>Protezione alle sovratensioni</b> | 4 kV   |
| <b>Efficienza reale dell'apparecchio</b> | 135 lm/W                      | <b>Fattore di potenza</b>            | >0,95  |
| <b>Temperatura di colore</b>             | 4.000 K                       | <b>Temperatura ambiente</b>          | -20 °C ÷ +45 °C                                    |
| <b>Indice di resa cromatica (CRI)</b>    | 80                            | <b>Tipo alimentazione</b>            | Cavo H05RNF 3x1 mm <sup>2</sup><br>lunghezza 30 cm |
| <b>Tolleranza cromatica</b>              | SDCM<5                        | <b>Garanzia</b>                      | 2 anni con estensione a 5                          |

### Norme di prodotto

EN 60598-1, EN 60598-2-1, EN60598-2-5, EN 62471, EN 60598-2-22, EN 60598-2-24, EN 62493, IEC/TR 62778, EN 55015, EN 61547, EN 61000-3-2, EN 61000-3-3, EN 50581, DIN 18032-3, EN 13964



# BRAVO<sup>®</sup>-HB

## HIGH-BAY

### LEGGERO E COMPATTO

Ingombro minimo.

### RELAMPING EFFICACE

Taglie equivalenti alle lampade a scarica.

### DRIVER INTEGRATO

Soluzione universale con tensione da 110V a 240V.

### LUCE SICURA

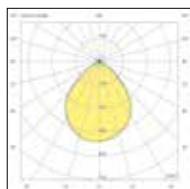
Garantisce un flicker <3%.

Short  
payback  
time



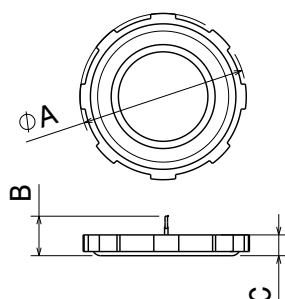
## BRAVO-HB

Alluminio / ottica simmetrica diffondente



Apertura 90°

| Potenza apparecchio (W) | Flusso in uscita (lm) | Altezza di installazione (m) | Sostituisce | Codice Lewden |
|-------------------------|-----------------------|------------------------------|-------------|---------------|
| 100                     | 13.500                | 7                            | 250W JM/SAP | BVHA9840SC    |
| 150                     | 20.250                | 9                            | 400W JM     | BVHB9840SC    |
| 190                     | 25.650                | 10                           | 400W JM/SAP | BVHC9840SC    |



| Potenza | A (mm) | B (mm) | C (mm) |
|---------|--------|--------|--------|
| 100W    | 250    | 70     | 51     |
| 150W    | 292    | 70     | 51     |
| 190W    | 335    | 70     | 51     |



**CRI 80**  
Indice di resa cromatica

**IP65**

Grado di Protezione



**UK CA**  
UK  
Conformity  
Assessed



**Garanzia**  
Garanzia 2 anni  
con estensione a 5

### DOTAZIONI

Gancio di sospensione.

### CARATTERISTICHE

Alimentatore multitemperatura da 110 V a 240 V.  
Driver equipaggiato con sistema di protezione fino a 4 kV in modo comune e in modo differenziale.  
Multitemperatura isolante anti U.V.  
Dispositivi di sicurezza anticaduta del diffusore.

# BRAVO-FL

## FLOODLIGHT



Per aree pubbliche, industriali  
e impianti sportivi.

### Caratteristiche tecniche

|  |                               |
|--|-------------------------------|
| <b>Materiale corpo</b>                   | Lega di alluminio EN46100     |
| <b>Trattamento superficiale</b>          | Vernice in polvere poliestere |
| <b>Colore</b>                            | Nero                          |
| <b>Diffusore</b>                         | Vetro temperato extrachiaro   |
| <b>Grado di protezione</b>               | IP65                          |
| <b>Resistenza agli urti</b>              | IK08                          |
| <b>Sistema di fissaggio</b>              | Staffa regolabile             |
| <b>Caratteristiche ottica</b>            | Simmetrica diffondente        |
| <b>Efficienza reale dell'apparecchio</b> | 123 lm/W                      |
| <b>Temperatura di colore</b>             | 4.000 K                       |
| <b>Indice di resa cromatica (CRI)</b>    | 80                            |
| <b>Tolleranza cromatica</b>              | SDCM<5                        |
| <b>Rischio fotobiologico</b>             | RG1 secondo IEC/TR 62778      |

|                                      |  |
|--------------------------------------|--|
| <b>Indice di abbagliamento</b>       | UGR<25   |
| <b>Flicker residuo</b>               | <3%  |
| <b>Lifetime</b>                      | L80 50.000h Tq=25 °C   |
| <b>Classe di isolamento</b>          | I  |
| <b>Tensione di alimentazione</b>     | 220-240V AC 50/60Hz (20 e 50W)<br>120-277V AC 50/60Hz (100W, 150W e 200W)  |
| <b>Sistema di controllo</b>          | Standard on-off  |
| <b>Protezione alle sovratensioni</b> | 1 kV modo comune<br>2 kV modo differenziale (20W e 50W)<br>4 kV modo comune<br>6 kV modo differenziale (100W, 150W e 200W) |
| <b>Fattore di potenza</b>            | >0,95  |
| <b>Temperatura ambiente</b>          | -20 °C - +50 °C  |
| <b>Tipo alimentazione</b>            | Cavo H05RNF 3x1 mm <sup>2</sup><br>lunghezza 30 cm   |
| <b>Garanzia</b>                      | 2 anni con estensione a 5  |

### Norme di prodotto

EN 60598-1, EN 60598-2-1, EN60598-2-5, EN 62471, EN 60598-2-22, EN 60598-2-24, EN 62493, IEC/TR 62778, EN 55015, EN 61547, EN 61000-3-2, EN 61000-3-3, EN 50581, DIN 18032-3, EN 13964



# BRAVO-FL

## FLOODLIGHT

### DESIGN FUNZIONALE

Le superfici evitano l'accumulo di polvere.

### ERMETICI

Guarnizioni a tenuta ermetica.

### OTTICHE

Simmetrica e asimmetrica per un'efficace distribuzione luminosa.

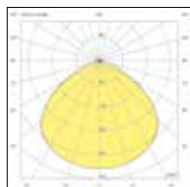
### OUTDOOR E INDOOR

Fino a + 50 °C.



## BRAVO-FL

Alluminio / ottica simmetrica diffondente



| Potenza apparecchio (W) | Flusso in uscita (lm) | Altezza di installazione (m) | Transcodifica | Codice Lewden |
|-------------------------|-----------------------|------------------------------|---------------|---------------|
| 20                      | 2.400                 | 2                            | 70W JM/SAP    | <b>851100</b> |
| 50                      | 6.000                 | 5                            | 100W JM/SAP   | <b>851200</b> |
| 100                     | 12.000                | 7                            | 250W JM/SAP   | <b>851300</b> |
| 150                     | 18.000                | 8                            | 400W JM       | <b>851400</b> |
| 200                     | 24.000                | 10                           | 400W JM/SAP   | <b>851500</b> |



**CRI 80**  
Indice di resa cromatica

### IP65

Grado di Protezione



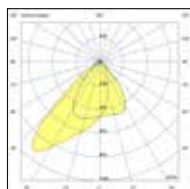
**UK CA**  
UK Conformity Assessed



**Garanzia**  
Garanzia 2 anni con estensione a 5

## BRAVO-FL

Alluminio / ottica asimmetrica diffondente



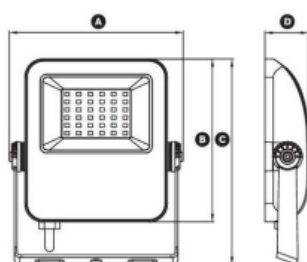
| Potenza apparecchio (W) | Flusso in uscita (lm) | Altezza di installazione (m) | Transcodifica | Codice Lewden |
|-------------------------|-----------------------|------------------------------|---------------|---------------|
| 50                      | 6.000                 | 5                            | 100W JM/SAP   | <b>851210</b> |
| 100                     | 12.000                | 7                            | 250W JM/SAP   | <b>851310</b> |
| 150                     | 18.000                | 8                            | 400W JM       | <b>851410</b> |
| 200                     | 24.000                | 10                           | 400W JM/SAP   | <b>851510</b> |

### DOTAZIONI

Staffa in acciaio regolabile +/- 135°.

### CARATTERISTICHE

Dalle versioni da 100 W l'alimentatore multitemperatura da 120 V a 277 V è equipaggiato con sistema di protezione fino a 4 kV in modo comune e 6 kV in modo differenziale. Pressacavo in acciaio.



| Codice          | A (mm) | B (mm) | C (mm) | D (mm) |
|-----------------|--------|--------|--------|--------|
| 851100          | 117    | 110    | 143    | 33     |
| 851200          | 174    | 160    | 200    | 43     |
| 851210          | 223    | 220    | 262    | 49     |
| 851300 - 851310 | 272    | 265    | 315    | 60     |
| 851400 - 851410 | 297    | 300    | 350    | 60     |
| 851500 - 851510 | 347    | 360    | 408    | 60     |

Nella famiglia di LEWDEN trovi i corpi illuminanti caratterizzati da una durata standard, buona efficienza e qualità della luce. Sono la scelta ideale per le esigenze di installazione quotidiane e progetti in cui, oltre all'affidabilità, l'attenzione è rivolta alla convenienza.

Sotto una tabella con le altezze di installazione consigliate.



**BVHC9840SC**  
25650 lm

**851500 - 851510**  
24000 lm

**BVHB9840SC**  
20250 lm

**851400 - 851410**  
18000 lm

**BVHA9840SC**  
13500 lm

**851300 - 851310**  
12000 lm

**852150**  
7000 lm

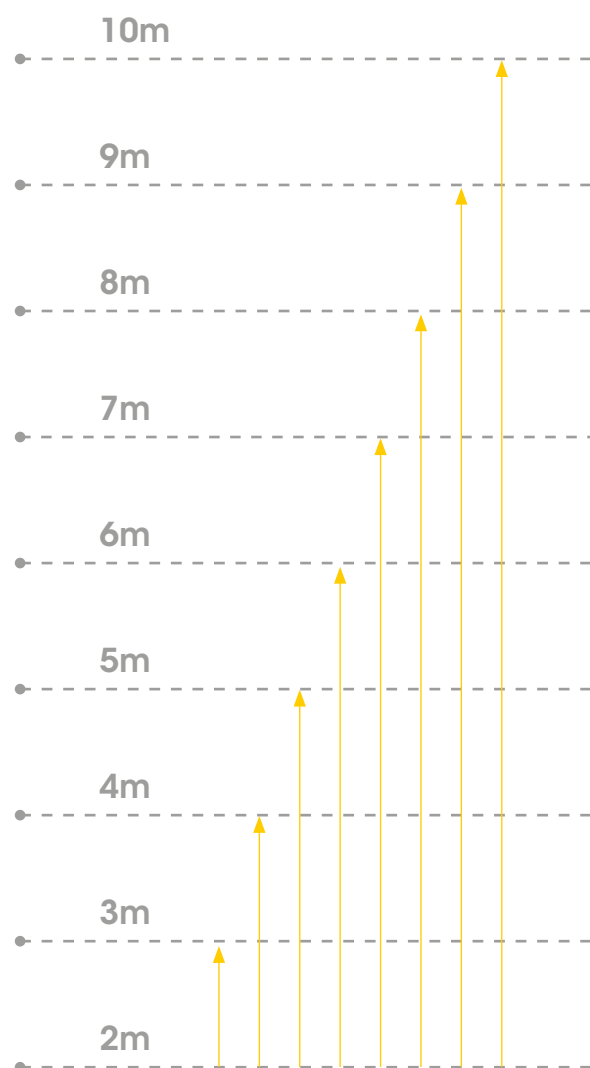
**851200 - 851210**  
6000 lm

**852120**  
5040 lm

**852060**  
2800 lm

**851100**  
2400 lm

ALTEZZA DI INSTALLAZIONE





| WATERPROOF |         | HIGH-BAY   |          | FLOODLIGHT     |          | Comparazione |
|------------|---------|------------|----------|----------------|----------|--------------|
| 852060     | 2800 lm |            |          |                |          | 2x18W T8     |
| 852120     | 5040 lm |            |          |                |          | 2x36W T8     |
| 852150     | 7000 lm |            |          |                |          | 2x58W T8     |
|            |         |            |          | 851100         | 2400 lm  | 70W JM/SAP   |
|            |         |            |          | 851200 -851210 | 6000 lm  | 100W JM/SAP  |
|            |         | BVHA9840SC | 13500 lm | 851300 -851310 | 12000 lm | 250W JM/SAP  |
|            |         | BVHB9840SC | 20250 lm | 851400 -851410 | 18000 lm | 400W JM      |
|            |         | BVHC9840SC | 25650 lm | 851500 -851510 | 24000 lm | 400W JM/SAP  |

Tabella di comparazione  
tra i codici BRAVO  
e le altre tecnologie.

