



**Palazzoli**  
GROUP



**BRAVO** 

WATERPROOF, HIGH-BAY E FLOODLIGHT  
PER ILLUMINAZIONE FUNZIONALE



La ditta inglese Lewden, con oltre 70 anni di esperienza nel settore elettromeccanico, è un apprezzato fornitore nel mondo di materiale elettrico e illuminotecnico.

Nel tempo si è aggiudicata progetti di prestigio in ambito navale (porta aerei QueenElizabeth), produzione energia (solar e wind farms), mass transport (metro Londra), illuminazione (parco Olimpico di Londra) e difesa (Royal Air Force e truppe di terra).

Al mercato Italiano Lewden propone un'offerta di prodotti «SMART»: performanti, funzionali e calibrati sulle specifiche esigenze delle attività nazionali. Palazzoli Group con Lewden, risponde alla soddisfazione di una domanda del mercato sempre più rivolta alle soluzioni efficienti.

# BRAVO

SMART SOLUTIONS FOR LED LIGHTING



HIGH-BAY

WATERPROOF



FLOODLIGHT



Una selezione di prodotti Lewden che assicura tutti i requisiti di sicurezza ed efficienza.

Dal classico high-bay a campana, con montaggio a sospensione, ai proiettori da parete fino alle plafoniere lineari stagne.

# BRAVO<sup>®</sup>-WL

## WATERPROOF



Per aree industriali, di stoccaggio, parcheggi, sottopassaggi, garage e officine.

### Caratteristiche tecniche

Materiale corpo	Polycarbonato	Rischio fotobiologico	RG1 secondo IEC/TR 62778
Colore	Bianco	Indice di abbagliamento	UGR<25
Diffusore	Polycarbonato	Flicker residuo	<3%
Grado di protezione	IP65	Lifetime	L80 50.000h Tq=25 °C
Resistenza agli urti	IK07	Classe di isolamento	II
Sistema di fissaggio	Aggancio rapido a sospensione	Tensione di alimentazione	220-240V AC 50/60 Hz
Caratteristiche ottica	Simmetrica diffondente	Sistema di controllo	Standard on-off
Efficienza reale dell'apparecchio	145 lm/W	Protezione alle sovratensioni	2 kV
Temperatura di colore	3.000 K - 4.000 K - 6.500 K tramite DIP switch interno	Fattore di potenza	>0,9
Indice di resa cromatica (CRI)	80	Temperatura ambiente	-20 °C + +45 °C
Tolleranza cromatica	SDCM<5	Tipo alimentazione	Morsettiere 2 x 1,5 mm <sup>2</sup>
		Garanzia	2 anni con estensione a 5

### Norme di prodotto

EN 60598-1, EN 60598-2-1, EN60598-2-5, EN 62471, EN 60598-2-22, EN 60598-2-24, EN 62493, IEC/TR 62778, EN 55015, EN 61547, EN 61000-3-2, EN 61000-3-3, EN 50581, DIN 18032-3, EN 13964

# BRAVO<sup>®</sup>-WL

**WATERPROOF**

## RELAMPING SEMPLICE

Si installa sui fissaggi preesistenti.

## ALIMENTAZIONE RAPIDA

Pronta all'uso.

## DESIGN MODERNO

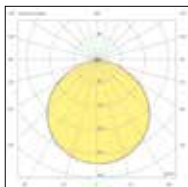
Anche per il terziario.

## COMFORT VISIVO

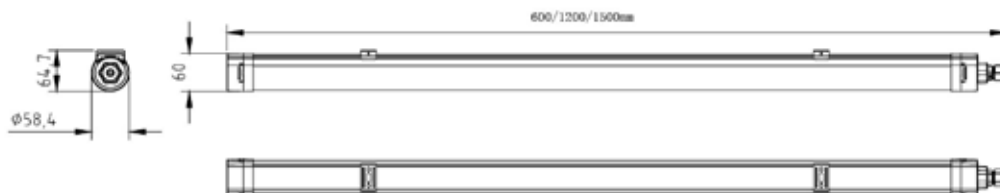
Temperatura colore personalizzabile.

## BRAVO-WL

Polycarbonato / ottica simmetrica diffondente



Potenza apparecchio (W)	Flusso in uscita (lm)	Lunghezza apparecchio (mm)	Altezza di installazione (m)	Sostituisce	Codice Lewden
20	2.800	600	3	2x18W T8	<b>852060</b>
35	5.040	1.200	4	2x36W T8	<b>852120</b>
50	7.000	1.500	6	2x58W T8	<b>852150</b>



**CRI 80**  
Indice di resa cromatica

**IP65**

Grado di Protezione



**UK CA**  
UK Conformity Assessed



**Garanzia**  
Garanzia 2 anni con estensione a 5

## DOTAZIONI

Staffe di montaggio.

## CARATTERISTICHE

Alimentatore da 220 V a 240 V.  
Driver equipaggiato con sistema di protezione fino a 2 kV in modo comune e in modo differenziale.  
Plafoniera con temperatura di colore selezionabile su 3 livelli (3.000 K, 4.000 K, 6.500 K) tramite DIP switch interno.

# BRAVO<sup>®</sup>-HB

## HIGH-BAY



Per magazzini, padiglioni logistici,  
industrie e soffitti di altezza elevata.

### Caratteristiche tecniche

<b>Materiale corpo</b>	Lega di alluminio EN46100
<b>Tattamento superficiale</b>	Vernice in polvere poliестere
<b>Colore</b>	Argento
<b>Diffusore</b>	Polycarbonato
<b>Grado di protezione</b>	IP65
<b>Resistenza agli urti</b>	IK08
<b>Sistema di fissaggio</b>	Aggancio rapido a sospensione
<b>Caratteristiche ottica</b>	Simmetrica diffondente
<b>Efficienza reale dell'apparecchio</b>	135 lm/W
<b>Temperatura di colore</b>	4.000 K
<b>Indice di resa cromatica (CRI)</b>	80
<b>Tolleranza cromatica</b>	SDCM<5

<b>Rischio fotobiologico</b>	RG0 secondo IEC/TR 62778
<b>Indice di abbagliamento</b>	UGR<25
<b>Flicker residuo</b>	<3%
<b>Lifetime</b>	L80 50.000h Tq=25 °C
<b>Classe di isolamento</b>	I
<b>Tensione di alimentazione</b>	110-240V AC 50/60 Hz
<b>Sistema di controllo</b>	Standard on-off
<b>Protezione alle sovratensioni</b>	4 kV
<b>Fattore di potenza</b>	>0,95
<b>Temperatura ambiente</b>	-20 °C ÷ +45 °C
<b>Tipo alimentazione</b>	Cavo H05RNF 3x1 mm <sup>2</sup> lunghezza 30 cm
<b>Garanzia</b>	2 anni con estensione a 5

### Norme di prodotto

EN 60598-1, EN 60598-2-1, EN60598-2-5, EN 62471, EN 60598-2-22, EN 60598-2-24, EN 62493, IEC/TR 62778, EN 55015, EN 61547, EN 61000-3-2, EN 61000-3-3, EN 50581, DIN 18032-3, EN 13964

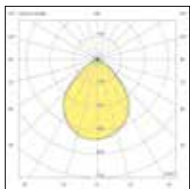
# BRAVO<sup>®</sup>-HB

## HIGH-BAY



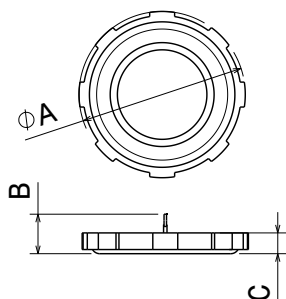
### BRAVO-HB

Alluminio / ottica simmetrica diffondente



Apertura 90°

Potenza apparecchio (W)	Flusso in uscita (lm)	Altezza di installazione (m)	Sostituisce	Codice Lewden
100	13.500	7	250W JM/SAP	<b>BVHA9840SC</b>
150	20.250	9	400W JM	<b>BVHB9840SC</b>
190	25.650	10	400W JM/SAP	<b>BVHC9840SC</b>



Potenza	A (mm)	B (mm)	C (mm)
100W	250	70	51
150W	292	70	51
190W	335	70	51



**CRI 80**  
Indice di resa cromatica

**IP65**

Grado di Protezione



**UK CA** UK  
Conformity  
Assessed



**Garanzia**  
Garanzia 2 anni  
con estensione a 5

#### DOTAZIONI

Gancio di sospensione.

#### CARATTERISTICHE

Alimentatore multitemperatura da 110 V a 240 V. Driver equipaggiato con sistema di protezione fino a 4 kV in modo comune e in modo differenziale. Multitemperatura isolante anti U.V. Dispositivi di sicurezza anticaduta del diffusore.

# BRAVO-FL

## FLOODLIGHT



Per aree pubbliche, industriali  
e impianti sportivi.

### Caratteristiche tecniche

<b>Materiale corpo</b>	Lega di alluminio EN46100	<b>Indice di abbagliamento</b>	UGR<25
<b>Tattamento superficiale</b>	Vernice in polvere poliestere	<b>Flicker residuo</b>	<3%
<b>Colore</b>	Nero	<b>Lifetime</b>	L80 50.000h Tq=25 °C
<b>Diffusore</b>	Vetro temperato extrachiaro	<b>Classe di isolamento</b>	I
<b>Grado di protezione</b>	IP65	<b>Tensione di alimentazione</b>	220-240V AC 50/60Hz (20 e 50W) 120-277V AC 50/60Hz (100W, 150W e 200W)
<b>Resistenza agli urti</b>	IK08	<b>Sistema di controllo</b>	Standard on-off
<b>Sistema di fissaggio</b>	Staffa regolabile	<b>Protezione alle sovratensioni</b>	1 kV modo comune 2 kV modo differenziale (20W e 50W) 4 kV modo comune 6 kV modo differenziale (100W, 150W e 200W)
<b>Caratteristiche ottica</b>	Simmetrica diffondente	<b>Fattore di potenza</b>	>0,95
<b>Efficienza reale dell'apparecchio</b>	123 lm/W	<b>Temperatura ambiente</b>	-20 °C - +50 °C
<b>Temperatura di colore</b>	4.000 K	<b>Tipo alimentazione</b>	Cavo H05RNF 3x1 mm <sup>2</sup> lunghezza 30 cm
<b>Indice di resa cromatica (CRI)</b>	80	<b>Garanzia</b>	2 anni con estensione a 5
<b>Tolleranza cromatica</b>	SDCM<5		
<b>Rischio fotobiologico</b>	RG1 secondo IEC/TR 62778		

### Norme di prodotto

EN 60598-1, EN 60598-2-1, EN60598-2-5, EN 62471, EN 60598-2-22, EN 60598-2-24, EN 62493, IEC/TR 62778, EN 55015, EN 61547, EN 61000-3-2, EN 61000-3-3, EN 50581, DIN 18032-3, EN 13964

# BRAVO-FL

## FLOODLIGHT

### DESIGN FUNZIONALE

Le superfici evitano l'accumulo di polvere.

### ERMETICI

Guarnizioni a tenuta ermetica.

### OUTDOOR E INDOOR

Fino a + 50 °C.

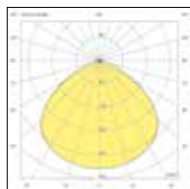
### OTTICHE

Simmetrica e asimmetrica per un'efficace distribuzione luminosa.



## BRAVO-FL

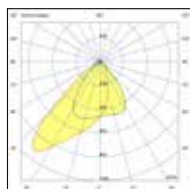
Alluminio / ottica simmetrica diffondente



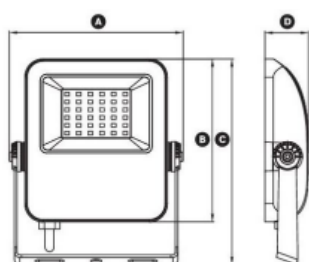
Potenza apparecchio (W)	Flusso in uscita (lm)	Altezza di installazione (m)	Transcodifica	Codice Lewden
20	2.400	2	70W JM/SAP	<b>851100</b>
50	6.000	5	100W JM/SAP	<b>851200</b>
100	12.000	7	250W JM/SAP	<b>851300</b>
150	18.000	8	400W JM	<b>851400</b>
200	24.000	10	400W JM/SAP	<b>851500</b>

## BRAVO-FL

Alluminio / ottica asimmetrica diffondente



Potenza apparecchio (W)	Flusso in uscita (lm)	Altezza di installazione (m)	Transcodifica	Codice Lewden
50	6.000	5	100W JM/SAP	<b>851210</b>
100	12.000	7	250W JM/SAP	<b>851310</b>
150	18.000	8	400W JM	<b>851410</b>
200	24.000	10	400W JM/SAP	<b>851510</b>



Codice	A (mm)	B (mm)	C (mm)	D (mm)
851100	117	110	143	33
851200	174	160	200	43
851210	223	220	262	49
851300 - 851310	272	265	315	60
851400 - 851410	297	300	350	60
851500 - 851510	347	360	408	60



**CRI 80**  
Indice di resa cromatica

**IP65**

Grado di Protezione



**UK CA** UK  
Conformity  
Assessed



**Garanzia**  
Garanzia 2 anni  
con estensione a 5

### DOTAZIONI

Staffa in acciaio regolabile +/- 135°.

### CARATTERISTICHE

Dalle versioni da 100 W l'alimentatore multitensione da 120 V a 277 V è equipaggiato con sistema di protezione fino a 4 kV in modo comune e 6 kV in modo differenziale. Pressacavo in acciaio.

Nella famiglia di LEWDEN trovi i corpi illuminanti caratterizzati da una durata standard, buona efficienza e qualità della luce. Sono la scelta ideale per le esigenze di installazione quotidiane e progetti in cui, oltre all'affidabilità, l'attenzione è rivolta alla convenienza.

Sotto una tabella con le altezze di installazione consigliate.



**BVHC9840SC**  
25650 lm

**851500 - 851510**  
24000 lm

**BVHB9840SC**  
20250 lm

**851400 - 851410**  
18000 lm

**BVHA9840SC**  
13500 lm

**851300 - 851310**  
12000 lm

**852150**  
7000 lm

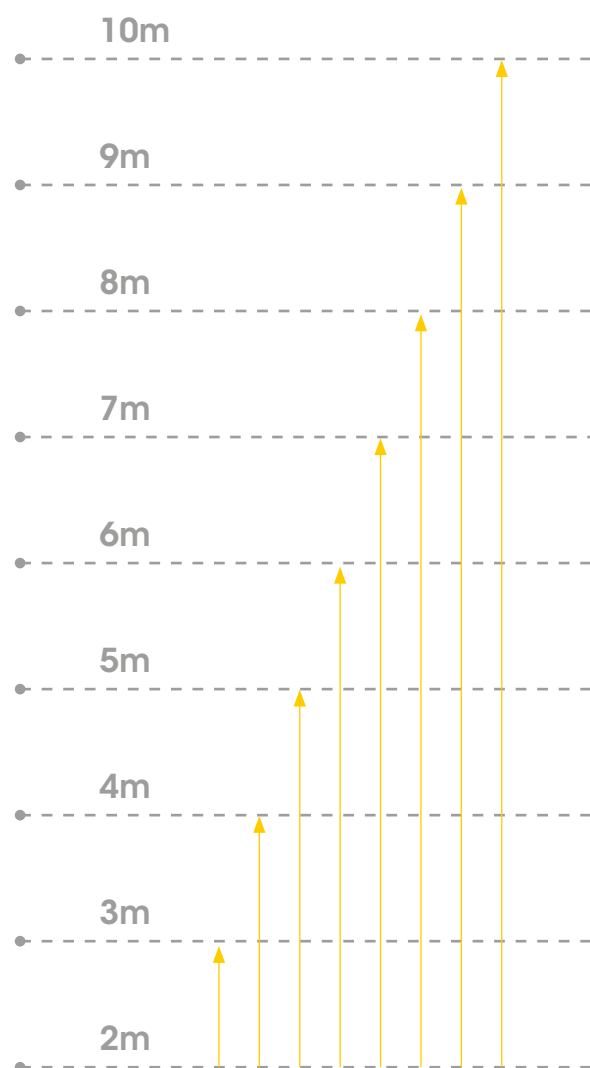
**851200 - 851210**  
6000 lm

**852120**  
5040 lm

**852060**  
2800 lm

**851100**  
2400 lm

ALTEZZA DI INSTALLAZIONE





WATERPROOF		HIGH-BAY	FLOODLIGHT		Comparazione	
<b>852060</b>	2800 lm				2x18W T8	
<b>852120</b>	5040 lm				2x36W T8	
<b>852150</b>	7000 lm				2x58W T8	
					2x80W T5	
			<b>851100</b>	2400 lm	70W JM/SAP	
			<b>851200 -851210</b>	6000 lm	100W JM/SAP	
		<b>BVHA9840SC</b>	13500 lm	<b>851300 -851310</b>	12000 lm	250W JM/SAP
		<b>BVHB9840SC</b>	20250 lm	<b>851400 -851410</b>	18000 lm	400W JM
		<b>BVHC9840SC</b>	25650 lm	<b>851500 -851510</b>	24000 lm	400W JM/SAP

Tabella di comparazione tra i codici BRAVO e le altre tecnologie.

