

# LOGYCO

Proyectores  
de 5150 lm a 9760 lm



ILUMINACIÓN

## ***Palazzoli***



## La serie



Proyectores de nueva generación caracterizados por un diseño compacto y robusto. El cuerpo está fabricado en material termoplástico termoconductor autoextinguible ECOTHERM, diseñado para garantizar elevadas prestaciones mecánicas y seguridad incluso en entornos exigentes, resultando perfectamente apto para su uso en exteriores.

El material ECOTHERM representa una solución sostenible, ya que tiene un bajo impacto ambiental y es 100 % reciclable. Según los análisis LCA (Life Cycle Assessment ISO 14040 y 14044), permite una reducción de la huella ambiental a lo largo de todo el ciclo de vida del producto de aproximadamente un 30 % en comparación con proyectores convencionales equivalentes.

El módulo LED con fuentes High Power trabaja en sinergia con lentes propietarias de PMMA óptico de alta transparencia (>95%). LOGYCO utiliza LED de luz blanca con temperatura de color de 2200 K a 6000 K, con una eficiencia luminosa de hasta 165 lm/W.

Los drivers LED garantizan una elevada protección contra sobretensiones, asegurando resistencia a impulsos en modo diferencial (MD) y en modo común (MC) hasta 10 kV.

El cierre hermético del proyector está garantizado por un vidrio plano extraclaro de 4 mm de espesor, resistente a impactos y equipado con una junta inamovible.

El aparato se suministra con cable H07RN-F 2x1,5 mm<sup>2</sup> de 30 cm y conector de alimentación IP68.

El soporte de montaje con regulación de  $\pm 135^\circ$  está fijado al proyector mediante un innovador sistema de bloqueo por compresión metálica.

Los aparatos pueden suministrarse bajo pedido con módulos de telegestión por ondas de radio. También es posible proporcionar una solución completa de sistema de telegestión por radio, garantizando una gestión eficiente y flexible para cualquier necesidad.



## VENTAJAS DE ECOTHERM



1



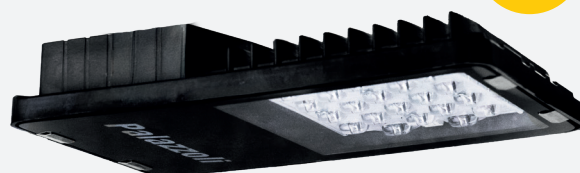
### SOSTENIBLE

ECOTHERM es una opción sostenible para la iluminación. Los análisis LCA (ISO 14040 y 14044) evidencian una reducción de la huella ambiental a lo largo de todo el ciclo de vida del producto de aproximadamente un 30 % en comparación con proyectores convencionales equivalentes.

### LIGERO

El peso del proyector se reduce hasta un 40 % en comparación con otros fabricados en aluminio fundido a presión. Esta característica garantiza instalaciones y operaciones de mantenimiento más sencillas, rápidas y seguras.

2



SOLO  
2 KG



3

### RESISTENTE A LA OXIDACIÓN

El cuerpo de ECOTHERM, sin recubrimientos, es resistente a la oxidación y a todo tipo de corrosión (salina, galvánica y química). Las partes eléctricas internas están protegidas frente a corrientes parásitas y sobretensiones en modo común, garantizando una elevada fiabilidad a lo largo del tiempo.

### PROTEGIDO CONTRA DESCARGAS

El cuerpo fabricado en material ECOTHERM garantiza el aislamiento eléctrico por diseño y la pertenencia a la Clase II. El diseño integra la disipación térmica, protegiendo los LED y los drivers de descargas electrostáticas y preservando su integridad.

4



## LOGYCO proyector



**GARANTIA**  
HASTA 7 AÑOS



## DIRECTIVAS

2014/30/UE (EMC)  
2014/35/UE (LVD)  
2011/65/UE (RoHS)  
2012/19/UE (RAEE)  
2009/125/CE (ERP)  
Reg. UE 2019/2020 (EcoDesign)

## NORMAS DEL PRODUCTO

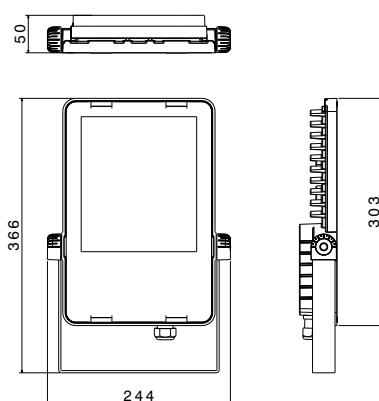
EN 55015  
EN 60598-1  
EN 60598-2-1  
EN 60598-2-5  
EN 60598-2-22  
EN 60598-2-24  
EN 61000-3-2  
EN 61000-3-3  
EN 61547  
EN 62311  
EN 62493  
EN 62471  
IEC TR 62778  
EN 63000

Material cuerpo	<b>Termoplástico termoconductor ECOTHERM</b>
Color	<b>Negro</b>
Material difusor	<b>Vidrio templado extraclaro</b>
Grado de protección	<b>IP66 según IEC 60598-1</b>
Resistencia a impactos	<b>IK08 según IEC/EN 62262</b>
Test contra la corrosión	<b>C5-H ISO 9223</b>
Sistema de fijación	<b>Soporte en "U" con regulación de -135°...+135°</b>
Temperatura ambiente de funcionamiento	<b>-40 °C - +45 °C</b>
Temperatura ambiente de almacenaje	<b>-40 °C - +70 °C</b>
Eficiencia real aparato	<b>Hasta 165 lm/W</b>
Temperatura de color	<b>4.000 K</b>
Características óptica	<b>Lentes de PMMA antienviejecimiento resistentes a los rayos UV con eficiencia &gt;90% y transparencia &gt;95%</b>
Índice de reproducción cromática	<b>CRI ≥ 70 según EN 62717</b>
Consistencia color	<b>4 pasos MacAdam</b>
Riesgo fotobiológico	<b>RG0 - Exempt Group (EN 62471)</b>
Parpadeo residual	<b>&lt; 1%</b>
Mantenimiento flujo luminoso	<b>L80 B10 @ 150.000h Tq=+25 °C</b>
Clase de aislamiento	<b>II</b>
Tensión de alimentación	<b>220-240V 50/60 Hz</b>
Protección contra sobretensiones	<b>8 kV modo común 10 kV modo diferencial según EN 61000-4-5</b>
Factor de potencia	<b>≥ 0,95</b>
Tipo alimentación	<b>Cable H05RN-F 2x1 mm² longitud 20 cm con conector 2Px2,5 mm²</b>
Sección máx conductores	<b>2,5 mm²</b>
Diámetro cables en entrada	<b>7 ÷ 13 mm</b>

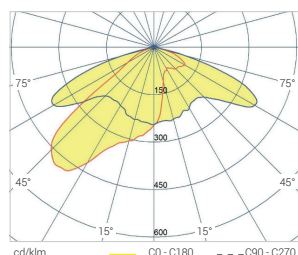
Pueden realizarse versiones especiales con alimentador DALI, con control remoto por ondas de radio y con temperaturas de color de 2100 K (ámbar) a 6500 K.



## LOGYCO proyector

Flicker  
<1%

Classe



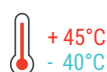
## Óptica vial amplia 65°

Se suministra: soporte de pared.

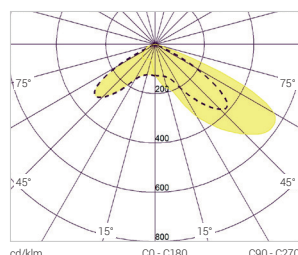
Alimentación con conector 2P x 2,5 mm<sup>2</sup> y cable H05RN-F de 2x1 mm<sup>2</sup>, longitud 20 cm.

Lentes en PMMA.

Los valores indicados de flujo y potencia tienen tolerancias de +/- 7%.



N. LED	Potencia (W)	Flujo nominal (lm) Tj=25°C	Flujo en salida (lm) Tq=25°C	Difusor	Eficiencia (lm/W)	Versión	Peso (Kg)	Código
20	35	6180	5150	Vidrio	147	On-off	1,8	<b>806328</b>
20	46	8040	6700	Vidrio	147	On-off	1,8	<b>806368</b>
20	61	10395	8662	Vidrio	142	On-off	1,8	<b>806398</b>



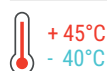
## Óptica grandes zonas difusora 60°

Se suministra: soporte de pared.

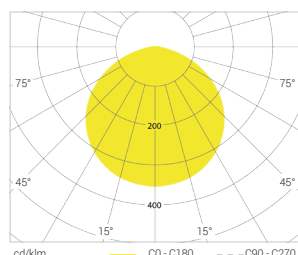
Alimentación con conector 2P x 2,5 mm<sup>2</sup> y cable H05RN-F de 2x1 mm<sup>2</sup>, longitud 20 cm.

Lentes en PMMA.

Los valores indicados de flujo y potencia tienen tolerancias de +/- 7%.



N. LED	Potencia (W)	Flujo nominal (lm) Tj=25°C	Flujo en salida (lm) Tq=25°C	Difusor	Eficiencia (lm/W)	Versión	Peso (Kg)	Código
20	35	6180	5150	Vidrio	147	On-off	1,8	<b>806327</b>
20	46	8040	6700	Vidrio	147	On-off	1,8	<b>806367</b>
20	61	10395	8662	Vidrio	142	On-off	1,8	<b>806397</b>



## Óptica simétrica difusora 120°

Se suministra: soporte de pared.

Alimentación con conector 2P x 2,5 mm<sup>2</sup> y cable H05RN-F de 2x1 mm<sup>2</sup>, longitud 20 cm.

Los valores indicados de flujo y potencia tienen tolerancias de +/- 7%.



N. LED	Potencia (W)	Flujo nominal (lm) Tj=25°C	Flujo en salida (lm) Tq=25°C	Difusor	Eficiencia (lm/W)	Versión	Peso (Kg)	Código
20	35	6180	5775	Vidrio	165	On-off	1,8	<b>806329</b>
20	46	8040	7544	Vidrio	164	On-off	1,8	<b>806369</b>
20	61	10395	9760	Vidrio	160	On-off	1,8	<b>806399</b>

## Accesorios LOGYCO



LOGYCO provisto de **soporte**

### FIJACIÓN SOBRE POSTE



Unión universal para instalación cabezal-poste  
para postes de diámetro nominal 60 mm y 76 mm

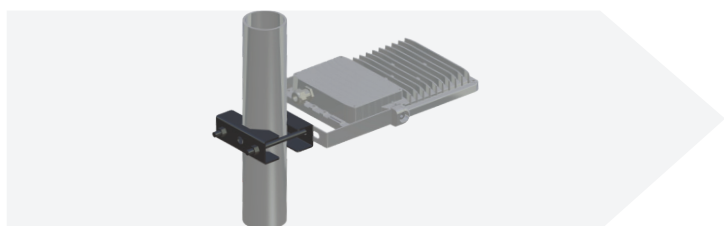


Código

**811908**

Material:  
acero galvanizado  
pintado

### FIJACIÓN EN POSTE



Kit con collarín y contraplaca  
para postes con diámetro de 60 mm a 76 mm



Código

**811912**

Material:  
acero galvanizado  
pintado

### FIJACIÓN EN BRAZO



Soporte para instalación con brazo voladizo de 750 mm



Código

**811914**

Material:  
acero galvanizado  
pintado

## Completa la oferta INDUSTRIA



PROYECTORES PARA ILUMINACIÓN  
EN ALUMINIO



### TIGUA

de 6480 lm a 24252 lm



### XTIGUA

de 23300 lm a 126412 lm



### DARWIN

de 60000 lm a 194400 lm



### FLIGHT

de 5250 lm a 10370 lm



### META

de 9193 lm a 18387 lm

PROYECTORES PARA ILUMINACIÓN  
EN ACERO INOXIDABLE AISI 316L



### YUMA

de 9620 lm a 25480 lm

## Completa la oferta ATEX



PROYECTORES PARA ILUMINACIÓN  
EN ALUMINIO PARA ZONA 1, 2, 21, 22



### TIGUA-EX

zona 1, 2, 21, 22

de 5808 lm a 16560 lm



### XTIGUA-EX

zona 1, 2, 21, 22

de 17365 lm a 33120 lm

PROYECTORES PARA ILUMINACIÓN  
EN ALUMINIO PARA ZONA 2, 21, 22



### TIGUA-EX

zona 2, 21, 22

de 6312 lm a 18000 lm



### XTIGUA-EX

zona 2, 21, 22

de 19630 lm a 36864 lm

Catálogo  
online





Siempre un paso adelante  
para construir una huella

Claridad de la función  
Sencillez del proyecto  
Calidad en la fabricación  
Excelencia del servicio



Palazzoli S.p.A.  
Via F. Palazzoli, 31 - 25128 Brescia - Italy  
Tel. +39 030 2015.1  
[palazzoli.com](http://palazzoli.com)



***Palazzoli***