

# LOGYCO

Proiettori  
da 5150 lm a 9760 lm



ILLUMINAZIONE

***Palazzoli***



## La serie



Apparecchi di nuova generazione per l'illuminazione da proiezione caratterizzati da un design compatto e robusto.

Il corpo è realizzato in materiale termoplastico termoconduttivo autoestinguente ECOTHERM, progettato per garantire elevate prestazioni meccaniche e massima affidabilità anche in ambienti impegnativi, risultando perfettamente idoneo all'utilizzo outdoor.

Il materiale ECOTHERM rappresenta una soluzione sostenibile in quanto è a basso impatto ambientale ed è riciclabile al 100%. In base alle analisi LCA (Life Cycle Assessment ISO 14040 e 14044), consente una riduzione dell'impronta ambientale sull'intero ciclo di vita del prodotto pari a circa il 30% rispetto a proiettori convenzionali equivalenti.

Il modulo LED con sorgenti High Power lavora in sinergia con lenti proprietarie in PMMA ottico ad elevata trasparenza (>95%).

LOGYCO utilizza LED a luce bianca con temperatura di colore da 2200 K a 6000 K, con efficienza luminosa fino a 165 lm/W.

I driver LED assicurano un'elevata protezione contro le sovratensioni, garantendo la resistenza a impulsi di modo differenziale (MD) e di modo comune (MC) fino a 10 kV.

La chiusura ermetica dell'apparecchio è assicurata da un vetro piano extrachiario di spessore 4 mm, resistente agli urti e dotato di guarnizione inamovibile.

L'apparecchio è fornito con cavo H07RN-F 2x1,5 mm<sup>2</sup> da 30 cm e connettore di alimentazione IP68.

La staffa di montaggio con regolazione +/- 135° è fissata al proiettore mediante innovativo sistema di bloccaggio a compressione metallica.

Gli apparecchi possono essere forniti su richiesta con moduli di telecontrollo ad onde radio. E' possibile inoltre fornire anche una soluzione per il sistema completo di telecontrollo ad onde radio, garantendo una gestione efficiente e flessibile per ogni esigenza.



## I VANTAGGI DI ECOTHERM



1



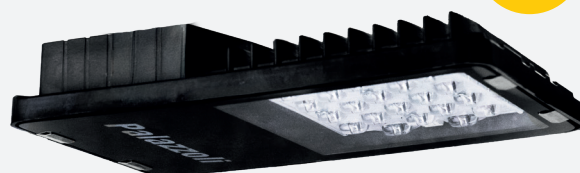
### SOSTENIBILE

ECOTHERM è una scelta sostenibile per l'illuminazione. Le analisi LCA (ISO 14040 e 14044) evidenziano una riduzione dell'impronta ambientale sull'intero ciclo di vita del prodotto pari a circa il 30% rispetto a proiettori convenzionali equivalenti.

### LEGGERO

Il peso dell'apparecchio è ridotto fino al 40% rispetto a prodotti in alluminio pressofuso. Questa caratteristica garantisce installazioni e interventi di manutenzione più semplici, rapidi e sicuri.

2

SOLO  
2 KG

3

### RESISTENTE ALL'OSSIDAZIONE

Il corpo in ECOTHERM, privo di rivestimenti, è resistente a ossidazione e corrosione di ogni tipo. (salina, galvanica, chimica). Le parti elettriche interne sono protette da correnti parassite e sovratensioni di modo comune, garantendo elevata affidabilità nel tempo.

### PROTETTO DALLE SCARICHE

Il corpo in materiale ECOTHERM garantisce isolamento elettrico per costruzione e appartenenza alla Classe II. Il design integra la dissipazione termica proteggendo LED e driver da scariche elettrostatiche e preservandone l'integrità.

4



## LOGYCO proiettore



## GARANZIA

2 ANNI ESTENDIBILE A 7 ANNI



## DIRETTIVE

2014/30/UE (EMC)  
2014/35/UE (LVD)  
2011/65/UE (RoHS)  
2012/19/UE (RAEE)  
2009/125/CE (ERP)  
Reg. UE 2019/2020 (EcoDesign)

## NORME DI PRODOTTO

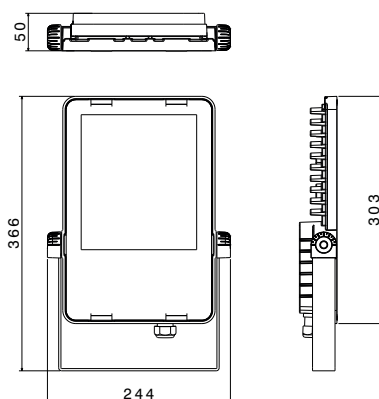
EN 55015  
EN 60598-1  
EN 60598-2-1  
EN 60598-2-5  
EN 60598-2-22  
EN 60598-2-24  
EN 61000-3-2  
EN 61000-3-3  
EN 61547  
EN 62311  
EN 62493  
EN 62471  
IEC TR 62778  
EN 63000

Materiale corpo	<b>Tecnopolimero termococonduttivo ECOTHERM</b>
Colore	<b>Nero</b>
Materiale diffusore	<b>Vetro temperato extrachiaro</b>
Grado di protezione	<b>IP66 secondo IEC 60598-1</b>
Resistenza agli urti	<b>IK08 secondo IEC/EN 62262</b>
Classe di corrosione	<b>C5-H ISO 9223</b>
Sistema di fissaggio	<b>Staffa a "U" con regolazione -135°...+135°</b>
Temperatura ambiente di esercizio	<b>-40 °C - +45 °C</b>
Temperatura ambiente di stoccaggio	<b>-40 °C - +70 °C</b>
Efficienza reale apparecchio	<b>Fino a 165 lm/W</b>
Temperatura di colore	<b>4.000 K</b>
Caratteristiche ottica	<b>Lenti PMMA anti invecchiamento resistenti ai raggi UV con rendimento &gt;90% e trasparenza &gt;95%</b>
Indice di resa cromatica	<b>CRI ≥ 70 secondo EN 62717</b>
Consistenza colore	<b>4 step di MacAdam</b>
Rischio fotobiologico	<b>RG0 - Exempt Group (EN 62471)</b>
Flicker residuo	<b>&lt; 1%</b>
Mantenimento flusso luminoso	<b>L80 B10 @ 150.000h Tq=+25 °C</b>
Classe di isolamento	<b>II</b>
Tensione di alimentazione	<b>220-240V 50/60 Hz</b>
Protezione alle sovratensioni	<b>8 kV modo comune 10 kV modo differenziale secondo EN 61000-4-5</b>
Fattore di potenza	<b>≥ 0,95</b>
Tipo alimentazione	<b>Cavo H05RN-F 2x1 mm² lunghezza 20 cm con connettore 2Px2,5 mm²</b>
Sezione max conduttori	<b>2,5 mm²</b>
Diametro cavi in ingresso	<b>7 ÷ 13 mm</b>

Si possono realizzare versioni speciali con alimentatore DALI, con telecomando ad onde radio e con temperature colore da 2100 K (ambra) a 6500 K.



# LOGYCO proiettore

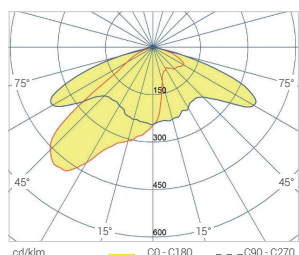


Flicker  
<1%

Classe  
II

IP66

IK08



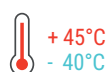
## Ottica stradale ampia 65°

In dotazione: staffa a parete.

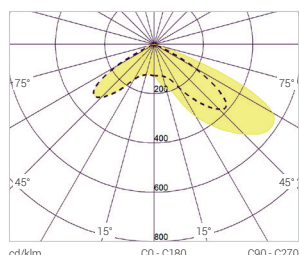
Alimentazione con connettore 2Px2,5mm<sup>2</sup> e cavo H05RN-F da 2x1 mm<sup>2</sup>, lunghezza 20 cm.

Lenti in PMMA.

I valori indicati di flusso e potenza presentano tolleranze di +/- 7%.



N. LED	Potenza (W)	Flusso nominale (lm) Tj=25°C	Flusso in uscita (lm) Tq=25°C	Diffusore	Efficienza (lm/W)	Versione	Peso (Kg)	Codice
20	35	6180	5150	Vetro	147	On-off	1,8	<b>806328</b>
20	46	8040	6700	Vetro	147	On-off	1,8	<b>806368</b>
20	61	10395	8662	Vetro	142	On-off	1,8	<b>806398</b>



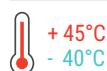
## Ottica grandi aree diffondente 60°

In dotazione: staffa a parete.

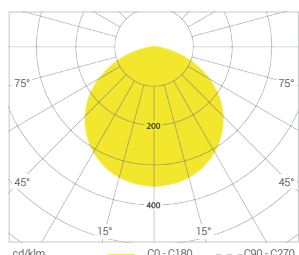
Alimentazione con connettore 2Px2,5mm<sup>2</sup> e cavo H05RN-F da 2x1 mm<sup>2</sup>, lunghezza 20 cm.

Lenti in PMMA.

I valori indicati di flusso e potenza presentano tolleranze di +/- 7%.



N. LED	Potenza (W)	Flusso nominale (lm) Tj=25°C	Flusso in uscita (lm) Tq=25°C	Diffusore	Efficienza (lm/W)	Versione	Peso (Kg)	Codice
20	35	6180	5150	Vetro	147	On-off	1,8	<b>806327</b>
20	46	8040	6700	Vetro	147	On-off	1,8	<b>806367</b>
20	61	10395	8662	Vetro	142	On-off	1,8	<b>806397</b>



## Ottica simmetrica diffondente 120°

In dotazione: staffa a parete.

Alimentazione con connettore 2Px2,5mm<sup>2</sup> e cavo H05RN-F da 2x1 mm<sup>2</sup>, lunghezza 20 cm.

I valori indicati di flusso e potenza presentano tolleranze di +/- 7%.



N. LED	Potenza (W)	Flusso nominale (lm) Tj=25°C	Flusso in uscita (lm) Tq=25°C	Diffusore	Efficienza (lm/W)	Versione	Peso (Kg)	Codice
20	35	6180	5775	Vetro	165	On-off	1,8	<b>806329</b>
20	46	8040	7544	Vetro	164	On-off	1,8	<b>806369</b>
20	61	10395	9760	Vetro	160	On-off	1,8	<b>806399</b>

## Accessori LOGYCO



LOGYCO provvisto di **staffa**

### FISSAGGIO TESTAPALO



Attacco universale per installazione testapalo per pali diametro nominale 60 mm e 76 mm

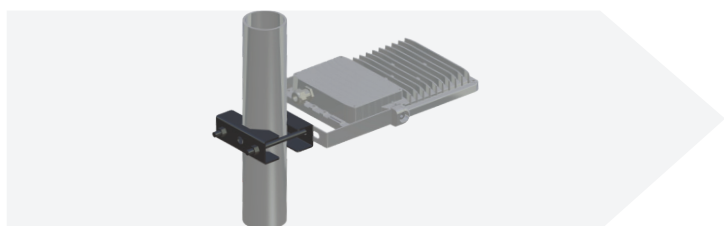


Codice

**811908**

Materiale:  
acciaio zincato  
verniciato

### FISSAGGIO SU PALO



Kit composto da collare e contropiastra per pali diametro nominale 60 mm e 76 mm



Codice

**811912**

Materiale:  
acciaio zincato  
verniciato

### FISSAGGIO A SBRACCIO



Supporto per installazione a sbraccio sporgenza 750 mm



Codice

**811914**

Materiale:  
acciaio zincato  
verniciato

## Completa l'offerta INDUSTRIA



PROIETTORI PER ILLUMINAZIONE  
IN ALLUMINIO



### TIGUA

da 6480 lm a 24252 lm



### XTIGUA

da 23300 lm a 126412 lm



### DARWIN

da 60000 lm a 194400 lm



### FLIGHT

da 5250 lm a 10370 lm



### META

da 9193 lm a 18387 lm

PROIETTORI PER ILLUMINAZIONE  
IN ACCIAIO INOX AISI 316L



### YUMA

da 9620 lm a 25480 lm

## Completa l'offerta ATEX



PROIETTORI PER ILLUMINAZIONE  
IN ALLUMINIO PER ZONA 1,2,21,22



### TIGUA-EX

zona 1, 2, 21, 22

da 5808 lm a 16560 lm



### XTIGUA-EX

zona 1, 2, 21, 22

da 17365 lm a 33120 lm

PROIETTORI PER ILLUMINAZIONE  
IN ALLUMINIO PER ZONA 2,21,22



### TIGUA-EX

zona 2, 21, 22

da 6312 lm a 18000 lm



### XTIGUA-EX

zona 2, 21, 22

da 19630 lm a 36864 lm

Catalogo  
online





Always a step ahead  
creating a lasting impact

Chiarezza della funzione  
Semplicità del progetto  
Qualità della manifattura  
Eccellenza del servizio



Palazzoli S.p.A.  
Via F. Palazzoli, 31 - 25128 Brescia - Italy  
Tel. +39 030 2015.1  
[palazzoli.com](http://palazzoli.com)



***Palazzoli***