

# DOPO 40 ANNI DI SUCCESSI, PRONTI A SFIDARE IL FUTURO

Festeggiato in Palazzoli il 40° anniversario del "Sistema TAIS", il suo prodotto core business del quale in questi anni sono usciti dalle linee di produzione oltre 10 milioni di esemplari.

Era infatti il 1971 quando l'azienda bresciana – forte già allora di un know-how frutto di molti decenni di attività, oltre che di una pionieristica propensione alla sperimentazione e all'innovazione – presentò al mercato i prototipi delle prese a spina CEE e dei contenitori isolanti modulari in resina poliestere, rinforzata con fibre di vetro, per la prima volta prodotti in Italia.

«Il Sistema TAIS rappresentò un passo avanti fondamentale nell'evoluzione dell'elettrotecnica nel nostro Paese, proprio in quegli anni in cui lo sviluppo economico esplose su tutti i fronti e il mondo elettrico, decisamente tra i più sollecitati, doveva farvi fronte non sempre riuscendo a dare sufficienti garanzie in termini di sicurezza e di affidabilità», racconta l'ingegner Luigi Moretti, Presidente e Amministratore Delegato di Palazzoli. «Non possiamo sapere quante vite umane il Sistema TAIS sia riuscito a salvare grazie ai nuovi livelli di sicurezza e alla nuova generazione di materiali ad alta affidabilità che ha introdotto. Sappiamo, invece, per certo quanto il mercato abbia premiato questa straordinaria linea di prodotti, visto che essa risulta installata in moltissimi impianti elettrici in tutto il mondo, particolarmente in quelli soggetti a

condizioni d'impiego e ambientali più impegnative».

La celebrazione dei 40 anni di successi TAIS non è, però, il solo motivo di festeggiamento per Palazzoli. In concomitanza vi è, infatti, l'annuncio dell'arrivo sul mercato della "nuova TAIS", nata dall'esperienza maturata dalla versione precedente, ulteriormente valorizzata da una totale riprogettazione tecnica, funzionale e da un affinamento di alcuni dei materiali impiegati.

Il mercato è cambiato, le esigenze si sono evolute, e l'azienda ha deciso di investire nella propria serie di punta per renderla ancora più interessante per i propri clienti.

La nuova TAIS (Thermosetting Assembled Interlock System) è un Sistema di prese interbloccate in termoindurente a totale isolamento pensata per rispondere al meglio alle esigenze di un settore tecnicamente ormai maturo ed evoluto come quello delle applicazioni elettrotecniche di oggi e del prossimo futuro. Il Centro Ricerca & Sviluppo di Palazzoli ha lavorato in questi anni affrontando tutte le richieste e le aspettative via via emerse dagli operatori (o comunque avvertibili come latenti), arrivando a mettere a punto, per ciascuna di esse, soluzioni innovative e ad altissime prestazioni, abilmente integrate in un unico Sistema.

«Il nuovo Sistema TAIS è stato studiato per accontentare tutta la filiera», spiega l'ingegner Bruno Levi, Direttore Tecnico

Palazzoli celebra il compleanno di uno dei suoi prodotti di punta, portandone sul mercato una versione completamente nuova, riprogettata all'insegna delle tecnologie e degli accorgimenti più avanzati

Quadro TAIS a 4 prese





di Palazzoli. «Annovera caratteristiche e potenzialità tali da assecondare senza problemi le normative internazionali più selettive in tema di sicurezza e di affidabilità. Agli installatori propone un nuovo modo di lavorare, più facile, veloce e produttivo. Agli utenti finali dà garanzie sotto ogni aspetto, a partire da quelle funzionali e di durata, fino alla convenienza economica derivante dal rapporto prezzo/prestazioni».

#### **LE BASI PER IL SUCCESSO NEI PROSSIMI DECENNI**

Quattro le linee guida che formano i pilastri del nuovo sistema TAIS: prestanza, rapidità, compattezza, compatibilità.

##### **Prestanza**

Prestanza è un termine desueto, soprattutto nel mondo dell'usa e getta; per TAIS è la base fondante, tanto da essere stata descritta come la presa che "la installi e la dimentichi", grazie alla sua resistenza nel tempo.

Prestanza come resistenza dell'involucro in materiale termoindurente, rinforzato con fibre di vetro, in grado di resistere in maniera eccellente all'umidità, all'irraggiamento solare, alle scalfitture, all'attacco dei roditori, alla flora, alle muffe e alle atmosfere corrosive. L'involucro è realizzato con una resina termoindurente halogen free, con glow wire pari a 960 °C: in caso d'incendio non emette gas alogeni e, nel caso di cortocircuito, non brucia, non produce fumo e non propaga la fiamma, con un'autoestinguenza di classificazione UL94 V0; è, inoltre, indeformabile, con

un grado di resistenza agli urti maggiore di IK10, garantendo così, nel tempo, la tenuta delle guarnizioni.

Il sistema è dotato di un doppio grado di protezione, IP66 e IP67, e può essere installato in locali soggetti a lavaggi frequenti (macellerie, pescherie, piscine, ecc.). Prestanza come qualità dei componenti interni, ancorati sul fondo della presa, per avere una protezione ulteriore contro gli urti: la solidità dell'interblocco in acciaio, la base portafusibili in ceramica che garantisce la sicurezza anche a temperature di esercizio elevate. Per le versioni a maggiore amperaggio, da 63 A a 125 A, il frutto presa è in termoindurente e gli alveoli in lega di rame-berillio argentato sono Easy Contact.

Il cuore di TAIS è l'interruttore di manovra/sezionatore con corrente nominale di 32 A in categoria d'impiego AC3-AC23A, che seziona l'impianto e garantisce l'arresto e l'avviamento anche di motori che richiedono correnti di spunto più elevate. Provato per almeno 10.000 manovre, resiste ad una corrente di cortocircuito di 10.000 A.

##### **Rapidità**

La rapidità ha un duplice significato: velocità nella scelta a catalogo dei prodotti necessari a realizzare la soluzione che si vuole realizzare e facilità di assemblaggio e installazione. Con il nuovo sistema TAIS si possono costruire batterie fino a 4 prese con una cassetta, cieca o finestrata, e la relativa piastra di fissaggio, seguendo una sintetica tabella a catalogo. Una volta scelti i codici, assemblare il quadro è veloce e intuitivo: le piastre di fissaggio, con il sistema guidato, permettono di trovare immediatamente la posizione corretta di contenitori e prese. Le cassette ad alta capienza sono state studiate per offrire spazi di cablaggio ottimali anche nel caso di utilizzo di interruttori di protezione importanti, e sono predisposte per l'installazione di guide DIN regolabili in altezza, graffette fermacavi, morsettiere di potenza in ceramica e piastre di fondo in acciaio con trattamento anticorrosione.

Il raccordo a fissaggio rapido, brevetto Palazzoli, consente di fissare a scatto in modo stagno le prese ai contenitori con la semplicità di un gesto, evitando scomode operazioni di avvitamento. Grazie a tutte queste innovazioni, con il nuovo Sistema si può risparmiare il 50 per cento del tempo di cablaggio.

Presa **TAIS**

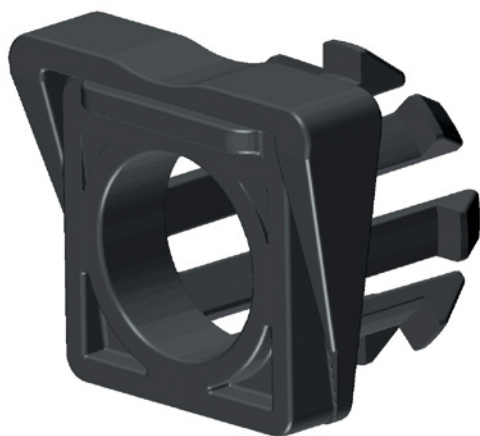


**Bruno Levi,**  
Direttore Tecnico di Palazzoli



### **Compattezza**

Nel mercato attuale, dove gli spazi hanno un grande valore, il quadro di distribuzione elettrica deve essere particolarmente versatile, cioè essere adattabile all'ambiente in cui si decide di installarlo. Il nuovo Sistema TAIS risolve questa necessità con la compattezza. L'eccellenza del progetto e dei materiali consentono a Palazzoli di poter vantare, nella propria gamma, la presa interbloccata da 32 A più piccola del mondo, perfettamente affiancabile con le sue omologhe da 16 A, già riconosciute per le loro dimensioni contenute; ne deriva che i quadri di distribuzione realizzati con la nuova serie sono particolarmente compatti e adattabili a tutti i luoghi tipici degli impianti terziari o industriali: nicchie, colonne, pilastri.



**Il raccordo a fissaggio rapido brevettato** consente di fissare a scatto in modo stagno le prese ai contenitori con la semplicità di un gesto, evitando scomode operazioni di avvvitamento

### **Compatibilità**

Il nuovo Sistema è totalmente compatibile con tutti i codici TAIS preesistenti a catalogo, consentendo di valorizzare nella continuità gli investimenti già effettuati: le prese interbloccate con fusibili, con magnetotermico, ad alimentazione diretta, con guida DIN, con trasformatore, vengono completate con le nuove versioni compatte e con gli interruttori stagni da parete con base portafusibili o con magnetotermico.

L'universo TAIS comprende una ricca gamma di contenitori di derivazione, dai generosi TAIS Grande, componibili o stand alone, con coperchio cieco o trasparente, ai prodotti compatti da parete e da incasso della serie TAIS Mignon, cassette, interruttori, deviatori, commutatori, pulsanti, prese civili e industriali, lampade di segnalazione, senza dimenticare che TAIS è anche certificata per le parti dell'impianto che devono rispondere alla Direttiva ATEX.

In conclusione, una tradizione di qualità e sicurezza che si mette alla prova e si rinnova, per rispondere alle richieste di un mercato cambiato e più esigente.

«Tutto ciò», conclude il Presidente Moretti, «alimenta il nostro convincimento che il nuovo Sistema TAIS proseguirà degnamente sulla strada dei successi ottenuti dalla versione precedente. Riteniamo che il mercato accetterà di buon grado questi prodotti, per altro molto attesi, aprendo a Palazzoli nuove possibilità di business, ad esempio attraverso una maggior penetrazione nei principali Paesi europei».

**Massimo Poletti**

### **UN SOFTWARE DEDICATO**

Proseguendo nel suo impegno teso a porre i distributori, gli installatori e tutti gli operatori del settore in condizione di offrire il miglior servizio possibile ai clienti finali, Palazzoli ha realizzato il software tecnico specializzato "Easy Composer", disponibile gratuitamente sul sito Internet [www.palazzoli.com](http://www.palazzoli.com), pensato proprio per consentire una facile, rapida e completa progettazione e preventivazione di quadri elettrici composti da prese industriali e interbloccate.

### **Contenitore TAIS**



*"...i quadri di distribuzione realizzati con la nuova serie sono particolarmente compatti e adattabili a tutti i luoghi tipici degli impianti terziari o industriali..."*